

Fahrschule Peter Melchinger

0163/775 00 00

Köngen, Spitalgartenstr.16
Info u Anmeldung Mo u Mi ab 18.30 Uhr

Denkendorf, Hindenburgstr 16
Info u Anmeldung Di u Do ab 18.30 Uhr

Neuhausen, Schlossplatz 10
Info u Anmeldung Di u Mi ab 18.30 Uhr

Filderstadt, Sielminger Hauptstr. 43
Info u Anmeldung Mo u Do ab 18.30 Uhr.

Aufbaueminare:
ASF, ASP, FSF

Auffrischkurse
Kurse zur umweltschonenden
Fahrweise


Kursbeginn
jederzeit möglich



**Ausbildung für PKW, LKW, Traktor
und alle Zweiradklassen**

www.fahrschule-melchinger.de

HAUSDÖRFER Getränke-Großhandlung



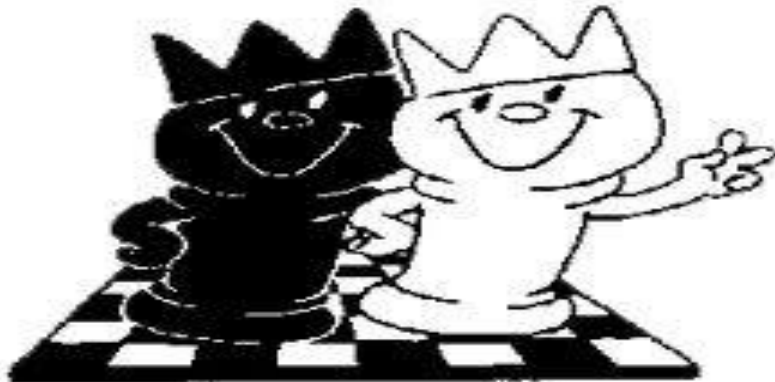
Neben
ALDI Wernau

Kranzhaldenstr. 19
Gutenbergstr. 4
73249 Wernau

- Getränkegroß- und Einzelhandel
- Festbetrieb
- Heimliefer-Service
- Kundenparkplätze direkt am Eingang
- Abholmarkt
- Obstannahme

Tel. 07153-3 86 01

Fax 07153-92 38 25




Göppinger[®]
Mineralwasser
Erfrischt seit 1404

Armin Jatzek

(* 9. Februar 1922 † 20. Mai 1999)

Armin Jatzek und der Schachklub Wernau gingen 51 Jahre lang Hand in Hand. Er war 1948 eines der 19 Gründungsmitglieder, dann Vorsitzender in den Jahren 1954 bis 1960, 1970 bis 1978 und von 1984 bis 1988. Jatzek war viele Jahre Kapitän der ersten Mannschaft, half später in der zweiten aus und gewann viermal die Vereinsmeisterschaft. Er kümmerte sich um die Jugend, organisierte den Spielbetrieb und ackerte für den Klub an allen Ecken und Enden. Armin Jatzek war die Seele unseres Vereins. In 51 Jahren hörten wir aus seinem Mund kein böses Wort, stattdessen Zuneigung und Aufrichtigkeit. Er brachte uns sein Vertrauen und seine Sympathie entgegen. Seine Freundlichkeit, Witz, Charme und Herzlichkeit waren beispiellos. Die Mitglieder des Schachklubs Wernau haben es insbesondere Armin Jatzek zu verdanken, dass sie heute in Wernau Schach spielen dürfen. Er hielt dem Verein stets die Treue. Nicht nur in den guten, sondern erst recht in den schlechten Jahren.

Freie Tankstelle

Uwe Schnitt

Kirchheimerstr. 125

73249 Wernau

Tel. 07153 / 38582

17. Armin Jatzek Gedächtnisturnier



Schachklub Wernau

11. Juli 2015

Für mehr Info's über den Schachklub Wernau

<http://www.sk-wernau.de>

- *Aktuelles*
- *Vereinsnews*
- *Jugendarbeit*
- *Schachprobleme*
- *Online Schach spielen*
- *Termine*
- *Spass*



ADOLF

Stuckateurbetrieb

- Putz, Stuck, Trockenbau
- Farbe & Fassadengestaltung
- Altbaumodernisierung
- Restaurator
- Bauservice
- Energieberatung
- Wärmedämmung

Kranzhaldenstr. 5 · 73249 Wernau
Tel. 07153 / 3 99 56 · Fax 07153 / 3 78 49

www.stuckateur-adolof.de



17. Wernauer Armin Jatzek Gedächtnisturnier

- Veranstalter:** Schachklub Wernau
Termin: Samstag, 11. Juli 2015, 10 Uhr (Anmeldeschluss 9.45 Uhr)
Ort: Quadrium in Wernau (Stadthalle)
Turnier: Schnellschachturnier mit 15 Minuten Bedenkzeit nach Fide-Schnellschachregeln
Modus: 9 Runden Schweizer System
Startgeld: Erwachsene 12 Euro / Jugendliche 6€ (bis 20 Jahre). GM/IM startgeldfrei.
Preisfonds: 750 Euro
Preise: 250 Euro plus Pokal / 100 / 75 / 50 / 30.
Der erste Preis ist garantiert, die übrigen werden bei weniger als 50 Vollzahlern prozentual verringert. Es werden keine Preise geteilt. Bei Punktgleichheit entscheiden Buchholz und verfeinerte Buchholz. Keine Doppelpreise.
Sonderpreise: DWZ bis einschließlich 1500 / 1700 / 1900 jeweils 40/25/15 Euro (bei mindestens 6 Teilnehmern pro Kategorie);
Verpflegung: Getränke, Kaffee, Brezeln, Mittagessen
Anfahrt: B 10 von Stuttgart bis Plochingen, dann B 313 bis Ausfahrt Wernau. Oder A8-Ausfahrt Wendlingen, weiter auf B 313 nach Wernau. Das Quadrium ist ausgeschildert, es liegt direkt in der Stadtmitte.
Info: Hagen Stegmüller, Telefon 0151 / 14445391

Anfahrt:

- bis nach Wernau siehe Skizze rechts
- in Wernau auf der Kirchheimerstrasse bleiben
- nach ca. 800m ist das Quadrium auf der rechten Seite



Hervorragende Leistungen für weniger
Geld:



Ihr Ansprechpartner:

Wolfgang Rehbohle

In den Lindenäckern 9

73249 Wernau (Neckar)

Tel./Fax: (07153) 97 11 78

Mobil: 0157 / 72009544

Sieger Armin Jatzek Gedächtnisturnier

2014: IM Tobias Hirneise

2013: Jakob Luft

2012: FM Jens Hirneise

2011: IM Ilja Schneider

2010: IM Mark Heidenfeld

2009: Ilya Manakov

2008: FM Gerhard Junesch

2007: IM Mikhail Zaitsev

2006: FM Ufuk Tuncer

2005: IM Valery Bronznik

2004: IM Ilya Mutschnik

2003: FM Josef Gheng

2002: IM Igor Solomunovic

2001: FM Josef Gheng

2000: IM Igor Solomunovic

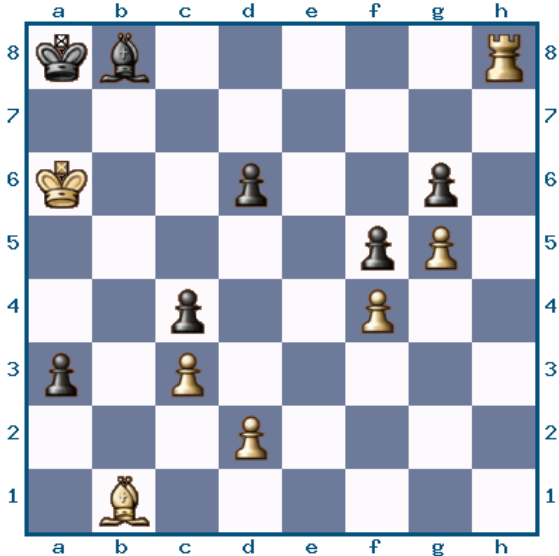
1999: Wolfgang Haag

Der Schachklub Wernau bedankt sich bei allen
weiteren Sponsoren, ohne die ein solches
Turnier nicht möglich gewesen wäre.

Direktes Matt

Dies ist die klassische „orthodoxe“ Hauptrichtung der Schachkomposition. Im direkten Matt lautet die Forderung für die vorgegebene Stellung: „Matt in n Zügen.“ Weiß hat auch bei bester Gegenwehr von Schwarz ein Matt spätestens im n-ten Zug herbeizuführen, die Aufgaben werden dementsprechend auch als n-Züger, also Zweizüger, Dreizüger usw., bezeichnet. Wenn unter dem Diagramm nichts anderes angegeben ist, beginnt stets Weiß.

Zugzwang! Matt in 3!



Lösung:
1. Lb1 - a2 Schwarz kann nur d6 - d5 ziehen.
2. d2 - d4 c4-d3 Ein passent ist der einzig mögliche Zug. Alle anderen Steine sind blockiert oder gefesselt.
3. La2 x d5 Schachmatt.

B.O.S.

Maschinenbauteile

**Stattmannstr. 1
D-72644 Oberboihingen
Deutschland**

Tel.: (07022) 969796

Schachklub erlebte alle Höhen und Tiefen

Im Jahr 2008 feierte der Schachklub Wernau sein 60-jähriges Bestehen. Gegründet als Schachverein Wernau erlebte der Club alle Höhen und Tiefen, wie sie auch andere Sportvereine wohl nur zu gut kennen.

Nachdem die schwierigen Nachkriegsjahre überwunden waren, erlebte der Verein bis Mitte der 60er Jahre einen steten Aufschwung. Engagierte Männer wie der frühere Vorsitzende Armin Jatzek sorgten dafür, dass die Mitgliederzahl auf mehr als 50 answoll. Insgesamt wurden drei Mannschaften in Bezirks- und Kreisklasse gemeldet, auch die Jugendabteilung blühte unter Leitung von Johann Pertschi auf.

Ende der 60er Jahre ging es erstmals bergab. Einige gute Spieler zogen fort, andere verloren das Interesse oder waren beruflich stark gefordert. Die Mitgliederzahl schmolz auf 24 ab, in der einst stolzen Jugendabteilung waren noch drei übrig. Zudem fühlten sich die Schachspieler, die sich 1956 der Sportvereinigung Wernau (später Wernauer Sportfreunde) angeschlossen hatten, in dem übergeordneten Verein nicht mehr wohl. Wernau.

Als fünftes Rad am Wagen bekam man auch im 1975 erbauten WSF-Haus nur eine Art Abstellkammer als Spiellokal zugewiesen.

Im Juli 1978 trennten sich die Schachspieler vom Hauptverein und gründeten den Schachklub Wernau. Dabei war ein Glücksfall, dass die Schachspieler von der Stadt Wernau einen Nebenraum der Stadthalle zugewiesen bekamen. In dem Raum, wo sich heute Gäste der Wellness-Oase Quadrium entspannen, ging es mit den Schachspielern wieder aufwärts. 1994 stieg der Schachklub mit seiner ersten Mannschaft in die Bezirksliga auf und schaffte es, nicht sofort wieder abzustiegen. Dies war 45 Jahre zuvor nie gelungen.

Nach der schlechten Saison 2013/14 muß die Erste im kommenden Jahr erneut in die Kreisliga zurück, peilt aber wie vor 2 Jahren den direkten Wiederaufstieg an. 2 Runden vor Schluss steht die Erste aussichtsreich auf Platz 2. Die 2. Mannschaft wird mittlerweile komplett aus der Jugendabteilung gestellt und ist hungrig auf die ersten Erfolge in der B-Klasse, welche auch in dieser Saison schon da sind. Die Kinder belegen einen Platz im sicheren Mittelfeld in der Erwachsenenliga.

Neben den sportlichen Erfolgen der beiden Mannschaften vermehrt das schon traditionsreiche Armin Jatzek Gedächtnisturnier den Ruf des Wernauer Schachsports und zu einem kleinen Teil auch der Stadt Wernau.